

Projet de création de la nouvelle grande Ligue de Billard

Aquitaine – Limousin – Poitou Charentes

- Une impérieuse nécessité, les priorités
- Présentation sommaire des Ligues actuelles et de l'opportunité du regroupement
- Démarche de création de la Ligue ALPC
- Aspects administratifs et financiers
- Organisation sportive
- Autres projets

Une impérieuse nécessité

2

- Les nouvelles régions actives au 1^{er} janvier 2016
 - La réforme territoriale s'impose aux fédérations sportives et à leurs organes décentralisés
 - À partir de 2016, les régions ne connaîtrons plus qu'un interlocuteur par fédération (pour les subventions et le soutien aux activités sportives...).
- Pour mémoire, les subventions représentent environ 30% du budget des Ligues actuelles
- ➔ Il est donc impératif de créer la nouvelle Ligue ALPC (Aquitaine-Limousin-Poitou Charentes) pour obtenir des subventions pour la saison prochaine

Différentes priorités

3

- La **priorité** est donc la création **administrative et financière** de la nouvelle Ligue
 - Statuts
 - Règlement intérieur et dispositions financières

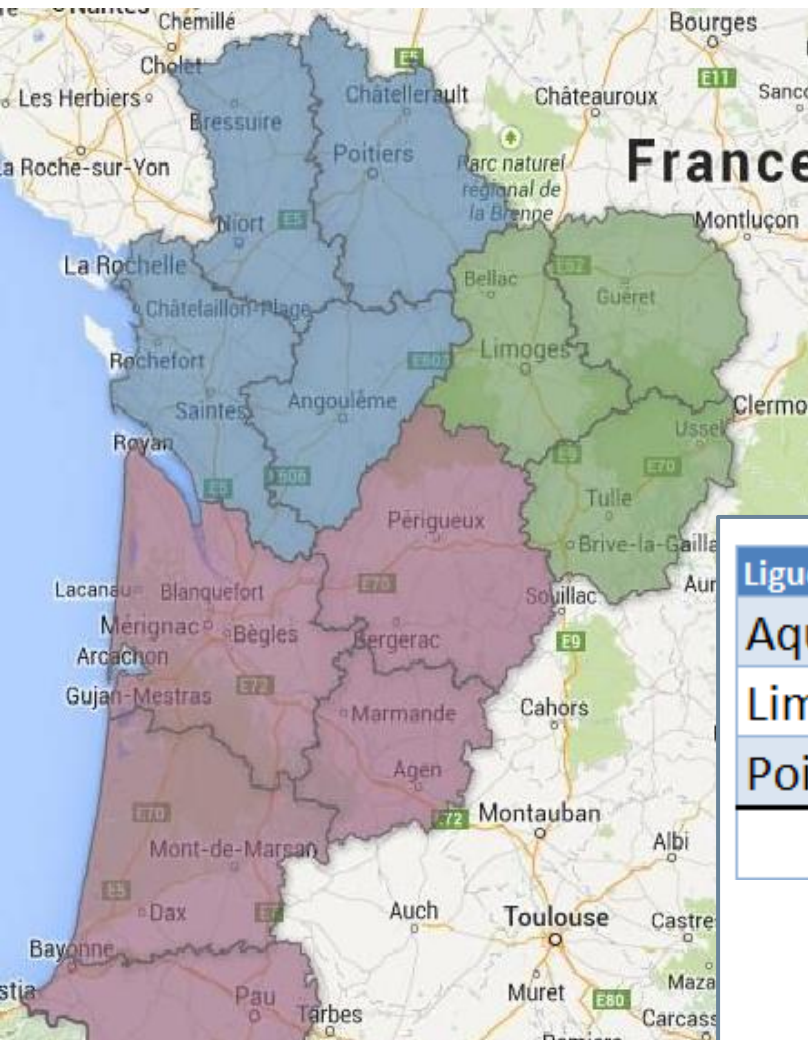
Différentes priorités

4

- Les autres aspects (sportif, formation, communication...) constituent le côté le plus visible des licenciés.
- Ils sont en cours d'analyse de manière à garder les avantages des formules des trois régions actuelles.
- L'uniformisation ne sera pas complète dès la prochaine saison 2016/2017. Un fonctionnement transitoire y sera maintenu dans certaines disciplines avant unification des règlements et des formules sportives

Présentation sommaire des Ligues

5



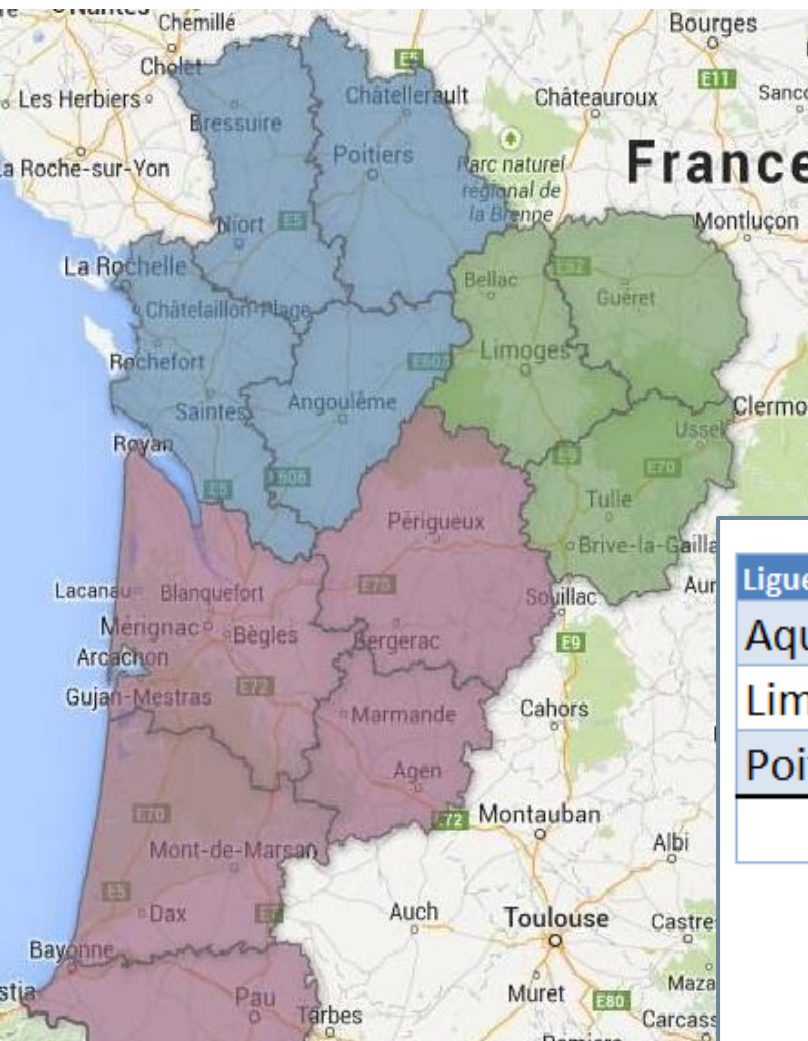
Licenciés

(Données FFB janvier 2016)

Ligue	Clubs	Licenciés	Licencié/habitants
Aquitaine	17	574	1/6150
Limousin	23	444	1/1600
Poitou-Charentes	16	352	1/4690
	56	1370	1/4230

Présentation sommaire des Ligues

6



Disciplines pratiquées

Ligue	Carambole	Blackball	Snooker	Américain
Aquitaine	474	49	24	27
Limousin	100	331	0	13
Poitou-Charentes	337	1	13	1
	911	381	37	41

Présentation sommaire des Ligues

7



Distances

Déplacements	Km	Temps
Limoges-Chatelleraut	150	2h05
Chatelleraut-Bayonne	468	4h14
Bayonne-Limoges	406	4h16

Forces – Faiblesses – Opportunité - Risques

8

Forces :

- des exemples de projets de développement réussis (exemple : blackball en Limousin)
- plus de 1000 licenciés, taille critique permettant de lancer d'autres projets de développement ambitieux

Opportunités :

- taille critique permettant d'envisager la création d'une ETR pour dynamiser le développement du billard
- potentiel de bénévoles plus large

ETR : Equipe Technique Régionale

Faiblesses :

- développement territorial des disciplines très inégal
- américain et snooker confidentiels dans l'ensemble de la région

Risques :

- attention à l'importance des distances
 - déplacements pour les compétitions
 - éloignement du comité de direction de la Ligue du terrain
- arrêt d'activité des bénévoles actuels (fin d'une période) avec perte de savoir faire

Alternative

9

Ligue Aquitaine

Ligue Limousin

Ligue Poitou-
Charentes

Juin et 28/août matin:

- AG des anciennes Ligues
- vote des dissolutions
- liquidation avec transfert vers la structure ALPC

28/08 après-midi:

- élections du CD de la Ligue ALPC

01/09
début de
nouvelle
saison

Mars 2016 :

- fixation de la date d'AG de chaque Ligue
- fixation de la date d'AG constituante ALPC au 28/08
- désignation d'un membre du Comité de Création de la Ligue de Billard ALPC et d'un membre de la Commission Electorale
- désignation des « liquidateurs des ligues »

Avril 2016 :
création

Ligue nouvelle région ALPC

Priorité 1 : administratif et financier

10

□ Une chance :

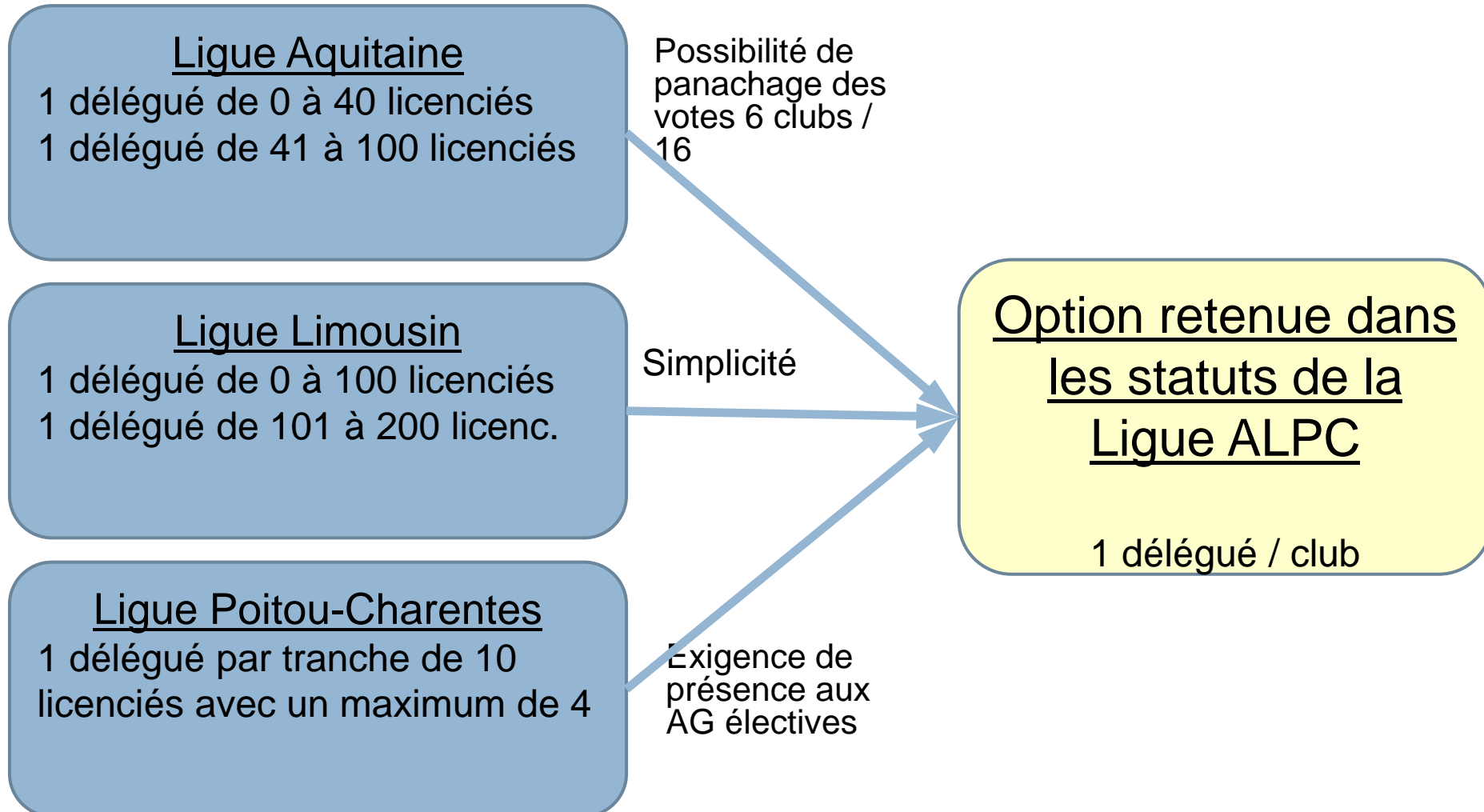
Les statuts des 3 Ligues ont été revus récemment et sont en conformité avec le modèle FFB

□ Quelques différences à uniformiser :

- droits de vote
- composition du bureau
- place réservée aux femmes
- coût des adhésions : licenciés / compétiteurs / clubs

Vote : nombre de délégués par club

11



Vote : nombre de voix par club

12

Ligue Aquitaine

1 voix par club
+ 1 voix par tranche de 20

Ligue Limousin

1 voix par club
+ 1 voix par tranche de 10

Ligue Poitou-Charentes

1 voix par club
+ 1 voix par tranche de 10

Option retenue dans les statuts de la Ligue ALPC

1 voix par club
+1 voix par tranche de 10

Composition du comité directeur

13

Ligue Aquitaine

De 7 à 12 membres

Ligue Limousin

Au moins 8 membres

Ligue Poitou-Charentes

De 15 à 20 membres

Option retenue dans les statuts de la Ligue ALPC

De 10 à 13 membres

1 président

1 secrétaire

1 trésorier

1 américain

1 black-ball

1 carambole

1 snooker

1 formation/jeunesse

1 arbitrage

1 discipline

Au plus :

Les mêmes +

1 représentante des féminines,

1 communication en prévoyant des suppléants pour les fonctions clés pour palier aux démissions/indisponibilités

Place des femmes

14

Ligue Aquitaine

1 place réservée en cas de candidature

Ligue Limousin

Au moins 1 femme

Ligue Poitou-Charentes

1 femme par tranche de 10% de licenciés

Option retenue dans les statuts de la Ligue ALPC

Représentation des femmes au comité directeur de la Ligue en rapport avec le % de licenciées féminines

Autres contraintes de fonctionnement

15

Ligue Aquitaine

Pas de contrainte

Ligue Limousin

non cumul du président de la Ligue avec l'appartenance à un bureau de club

Ligue Poitou-Charentes

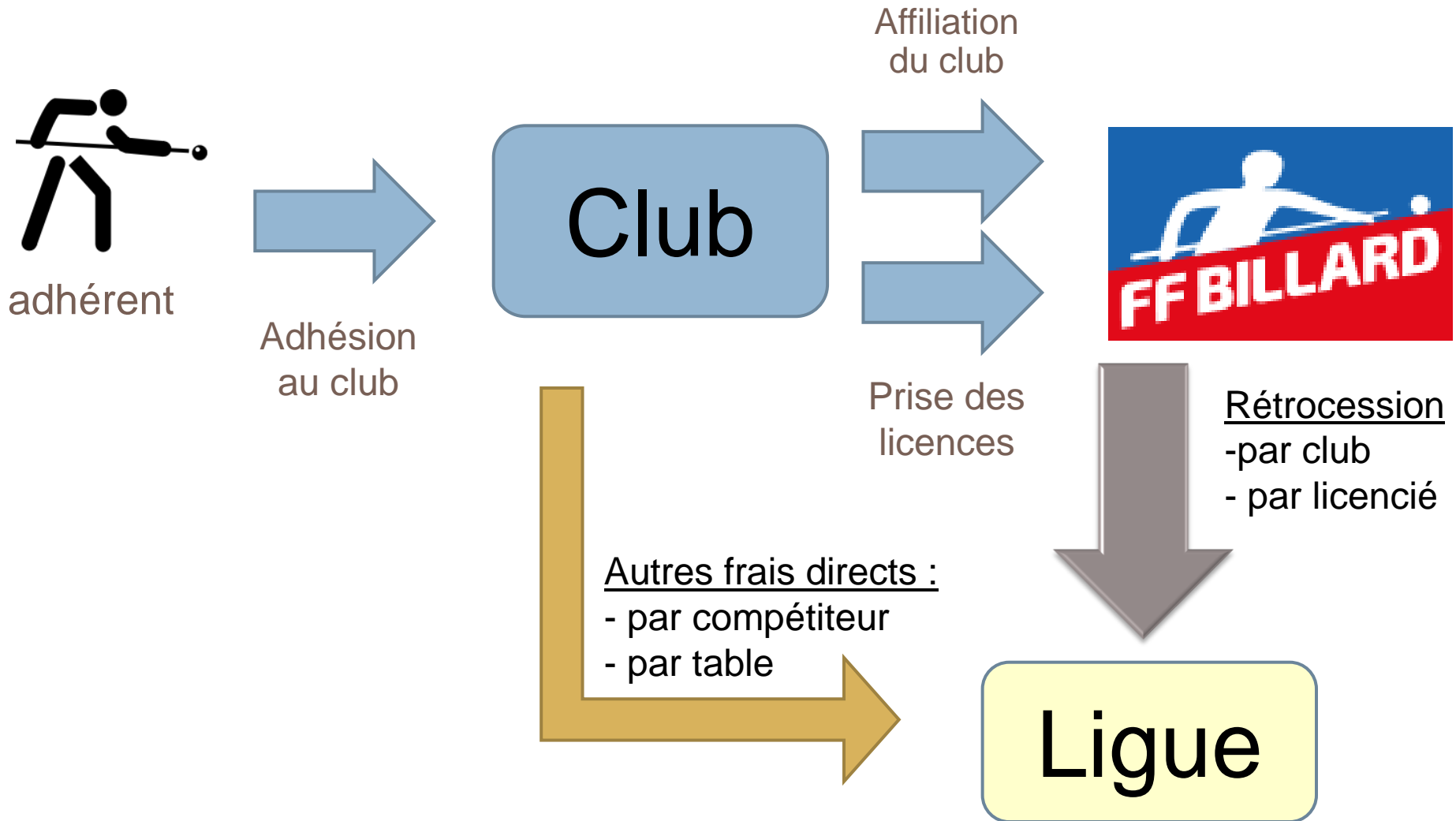
Au minimum 1 représentant des féminines, 1 arbitre fédéral et 1 représentant du billard à poches

Option retenue dans les statuts de la Ligue ALPC

non cumul du président de la Ligue avec président, secrétaire ou trésorier d'un club

Coût des adhésions : principe actuel

16



Coût des adhésions : part Ligue

17

Licences +21 ans : 85% des licences

Part rétrocédée à la Ligue	club	licence +21 an	compét.	table
Aquitaine	50 €	15 €	0	-
Limousin	0	4 €	16 €*	-
Poitou-Charentes	0	5 €	20 €*	qqes €

(*) : sauf jeunes

- Des différences significatives nécessitant une uniformisation (logiciel FFB) en visant :
 - Faible répercussion pour les licenciés
 - L'équilibre financier des clubs qui souhaiteraient atténuer l'évolution pour leurs licenciés
 - Un budget équilibré pour la grande Ligue

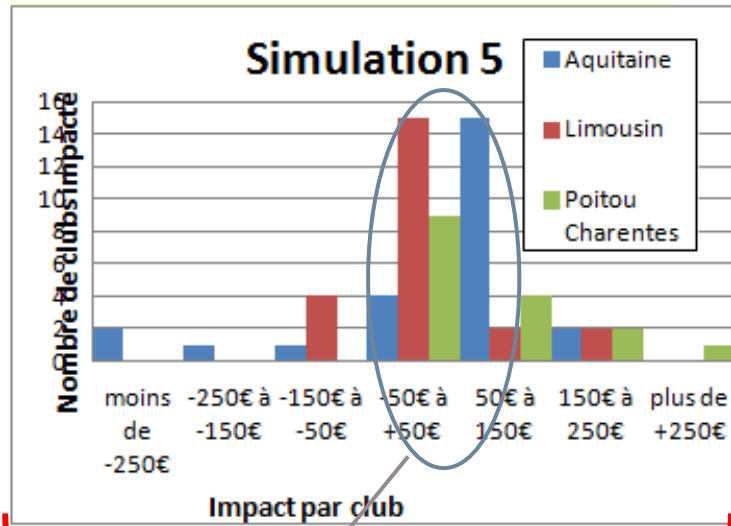
Simulations d'impact sur les licenciés et/ou les clubs

18

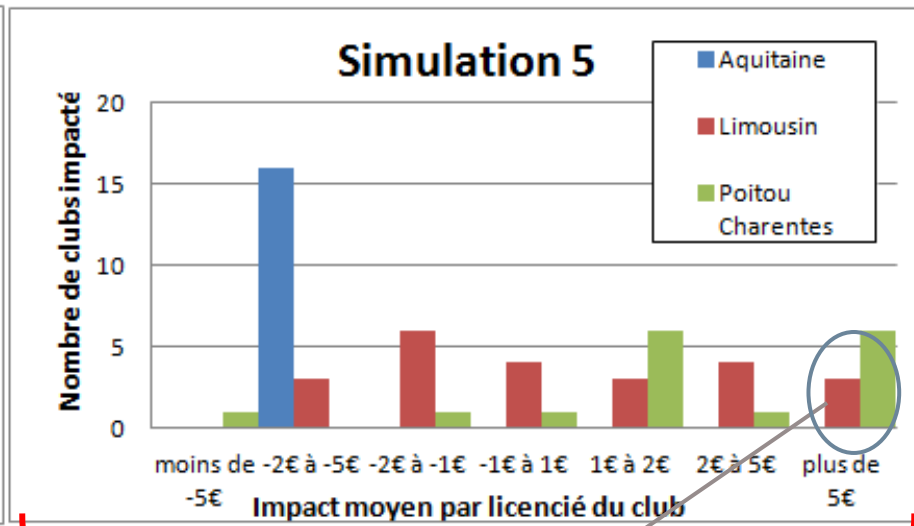
Simulation 5 : part club = 50€, part compétiteur = 0€, une part Ligue unique par licence (15€)

Actuel	23 430
simulation5	23 120
Evolution	-310

Impact sur le budget de la Ligue



Impact pour les clubs qui ne répercuteront pas l'évolution de tarif vers leurs licenciés



Impact sur les licenciés si leur club leur répercutent l'évolution de tarif

Faible évolution des recettes de la Ligue vs actuel

Impact modéré pour la plus grande part des clubs qui voudraient compenser l'augmentation pour leurs licenciés

Augmentation de plus de 5€ /licencié dans 9 clubs si ces clubs répercutent la hausse de tarif

Option retenue pour la Ligue ALPC

19

- L'affiliation d'un club coûtera en 2016/2017 : 100 €
dont 50€ de financement de la FFB (*)
et 50€ de financement de la Ligue ALPC
- Le licenciement d'un adulte (+21 ans) coûtera en 2016/2017 : 55 €
dont 40€ de financement de la FFB (*)
et 15€ de financement de la Ligue ALPC
- Aucun frais complémentaire ne sera requis pour accéder aux compétitions

() : base tarif 2015/2016 susceptible d'évoluer la saison prochaine*

Dispositions financières

Remboursement des déplacements

20

- Différents barèmes de remboursements dans les Ligues actuelles

- La logique retenue :
 - remboursement aux frais réels pour l'AG FFB
 - un barème théorique retenu pour chaque type de déplacement (dirigeant, compétiteurs, arbitres)
 - une enveloppe budgétaire annuelle à ne pas dépasser
 - remboursement en fin de saison avec baisse uniforme des barèmes si nécessaire des barèmes

Sportif : exemple de la démarche carambole

21

- Etat des lieux : des formules très différentes :
 - Aquitaine : tournois double KO incrémental sur 2 jours
 - Limousin : tournois multi-catégories à 8 sur une journée
 - Poitou-Charentes : tournois mono-catégorie sur ½ journée

- Des avantages dans chaque formule :
 - charge d'organisation légère pour les clubs avec un apport financier pour les clubs organisateurs
 - un championnat égalitaire dans les compétitions mono-catégorie
 - possibilité de beaucoup jouer dans les compétitions multi-catégories
 - un système d'inscription totalement informatisé

- 2016/2017 : les 3 formules seront maintenues

Pour chaque mode de jeu, chaque compétiteur de la Ligue ALPC devra choisir en début de saison la formule dans laquelle il s'inscrit.

Sportif : exemple de la démarche carambole

22

- 2016-2017 : compétitions « par équipe »
 - Homogénéisation de la formule sur l'ensemble du territoire de la nouvelle région dès la première saison

- ➔ poule(s) unique/multiples suivant le nombre d'équipes dans chaque division

Sportif : autres disciplines

23

- Sportif américain
 - Sportif black-ball
 - Sportif Snooker
-
- Démarche similaire à mener avec capitalisation sur les meilleures expériences de développement des anciennes Liges

Autres commissions

24

- Communication : la création d'un site adapté à la communication sur le nouveau territoire sera une priorité
- Formation/jeunesse : potentiel à étudier de création d'une équipe technique régionale
- Développement, Discipline, Arbitrage : à constituer

Autres commissions

25

- Communication : urgence de création d'un site adapté à la communication sur le nouveau territoire
- Formation/jeunesse : potentiel de création d'une équipe technique régionale
- Développement, Discipline, Arbitrage : à constituer

Pour plus d'information...

26

- Pour toute question, vous pouvez vous adresser à :
 - ▣ Didier Rummens, Robert Pla
 - ▣ Eric Pichenaud, Laurent Servouze, François Pouilhe
 - ▣ Didier Baril, Michel Kuntzmann